

# Sirène Electromécanique DUPLO

127 dB (A)



## APPLICATIONS

La sirène électromécanique DUPLO dispose d'une puissance de 127 dB(A). Fabriquée en aluminium et ABS, la sirène rotative DUPLO dispose d'une bonne résistance mécanique. Elle convient aux applications de signalisation sonore de sécurité et alarmes de type :

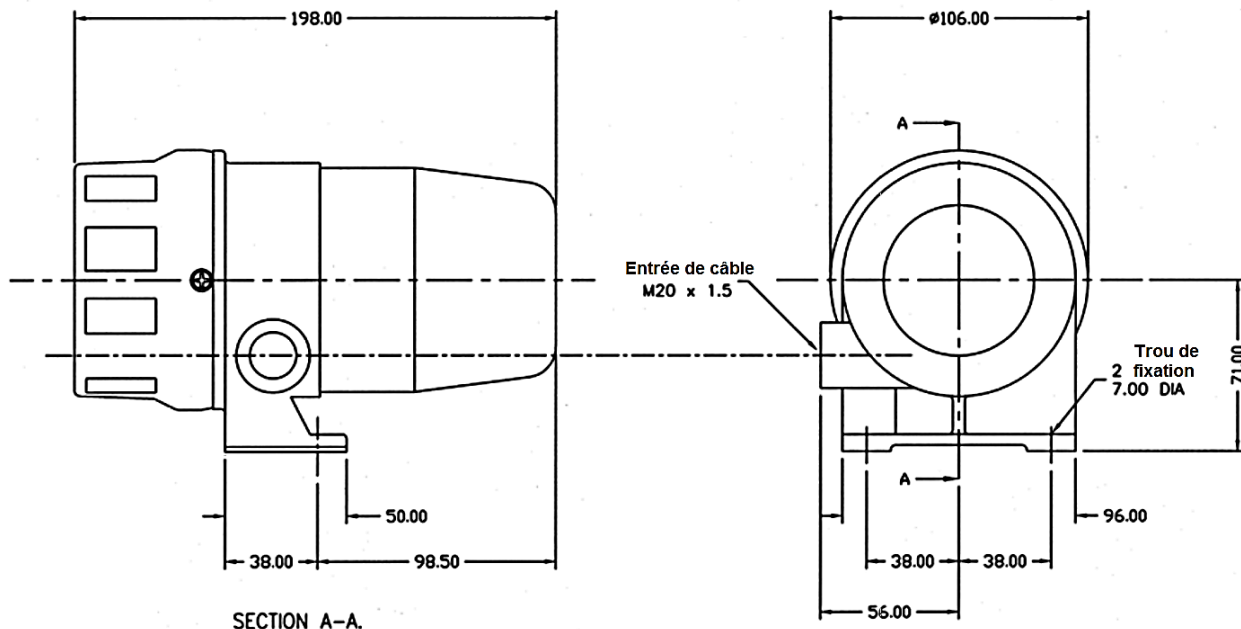
- Alerte de forte puissance
- Evacuation extérieure
- Unités de production
- Zone de chargement / déchargement camions

Elle est adaptée pour les applications de l'industrie mines, carrières, aciéries, chimie, transport, ...

## AVANTAGES

- Jusqu'à 127 dB(A) à 1m
- Fréquence nominale 1600 Hz
- Léger pour la portabilité
- Signal universellement reconnu

<b>PUISSANCE SONORE</b>	127 dB(A) à 1m
<b>FREQUENCE</b>	1600 Hz
<b>SONS</b>	1 son
<b>TEMPERATURE D'UTILISATION</b>	-30°C à +40°C
<b>FONCTIONNEMENT</b>	Dispositif de coupure automatique au-delà de 15 minutes de fonctionnement
<b>ALIMENTATION</b>	<b>CONSOMMATION</b>
110 Vca	3400 mA
230 Vca	2000 mA
<b>MATIERE</b>	Corps en Aluminium, capot en ABS
<b>POIDS</b>	2 kg



Code Produit	Désignation
100033	Sirène électromécanique DUPLO – 110 Vca – IP65
100034	Sirène électromécanique DUPLO – 230 Vca – IP65

SOLUTION DE SIGNALISATION SONORE