

# Affiche Lumineuse AL2-ATEX

# Xénon 2 & 5 Watts



## APPLICATIONS

L'affiche lumineuse AL2-ATEX permet de signaler un risque spécifique ou une action à mettre en œuvre. Les messages standards sont EVACUATION IMMEDIATE et ENTREE INTERDITE

Les applications sont orientées autour des :

- Entrées et sorties parking
- Porte d'accès à des zones spécifiques
- Informations sur des risques comme l'ANOXIE
- Extinction en cours

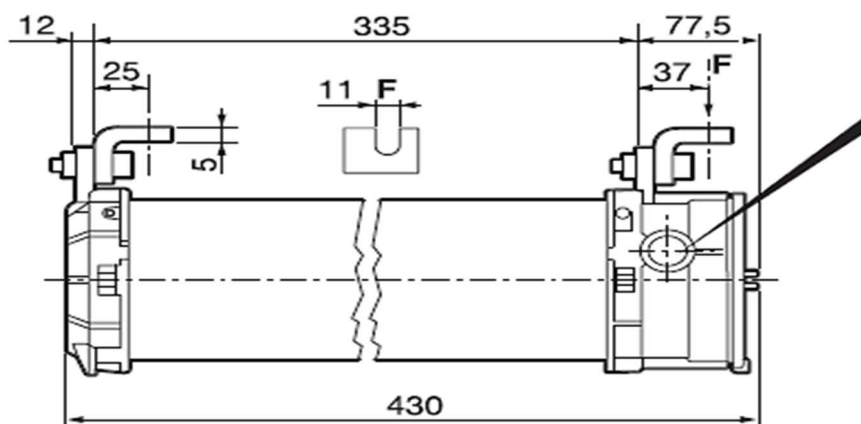
Equipée d'un flash Xénon de 5W en Vcc ou 2W en Vca, cette affiche est utilisable en intérieur et en extérieur grâce à son étanchéité IP66/68.

Ce produit peut ne pas convenir en cas de fort ensoleillement.

## AVANTAGES

- Personnalisation du message d'alerte
- Alimentation 10 à 100 Vcc ou 230 Vca

<b>CERTIFICATION ATEX</b>	Ex II 2G Ex d IIC T5/T6 – Ex II 2D Ex tD A21 T95°C pour Zones 1, 2, 21 & 22
<b>TEMPERATURE DE CERTIFICATION</b>	T5 de -40°C à +55°C T6 de -40°C à +40°C
<b>PUISSANCE LUMINEUSE</b>	Version 2 Watts : 26 Candelas. Version 5 Watts : 34 Candelas
<b>FREQUENCE FLASH</b>	60 flashes / minute
<b>TENSION</b>	Version Vcc (& Vca) : De 10 à 100 Vcc (& de 20 à 72 Vca) Version Vca : 230 Vca
<b>CONSOMMATION</b>	5 Watts Version Vcc = 180 mA sous 24 Vcc 2 Watts Version 230 Vca = 25 mA
<b>ETANCHEITE PROTECTION</b>	IP66/68 (immersion max. 10 mètres) IK08
<b>MATIERE</b>	Corps en alliage (Zamak) et tube en verre Lettre rouge sur fond translucide
<b>POIDS</b>	5 Kg
<b>ENTREE ET CABLAGE</b>	2 taraudages M20 sans accessoires
<b>CABLAGE</b>	Bornier à vis, max. 2,5mm <sup>2</sup>
<b>OPTION</b>	Texte spécial. Exemple DANGER GAZ...



Référence	Désignation
300103	Affiche lumineuse AL2-ATEX, 12-80 V, 5 W, "EVACUATION IMMEDIATE"
300104	Affiche lumineuse AL2-ATEX, 12-80 V, 5 W, "ENTREE INTERDITE"
300105	Affiche lumineuse AL2-ATEX, 230 V, 2 W, "EVACUATION IMMEDIATE"
300106	Affiche lumineuse AL2-ATEX, 230 V, 2 W, "ENTREE INTERDITE"

SOLUTION DE SIGNALISATION VISUELLE

